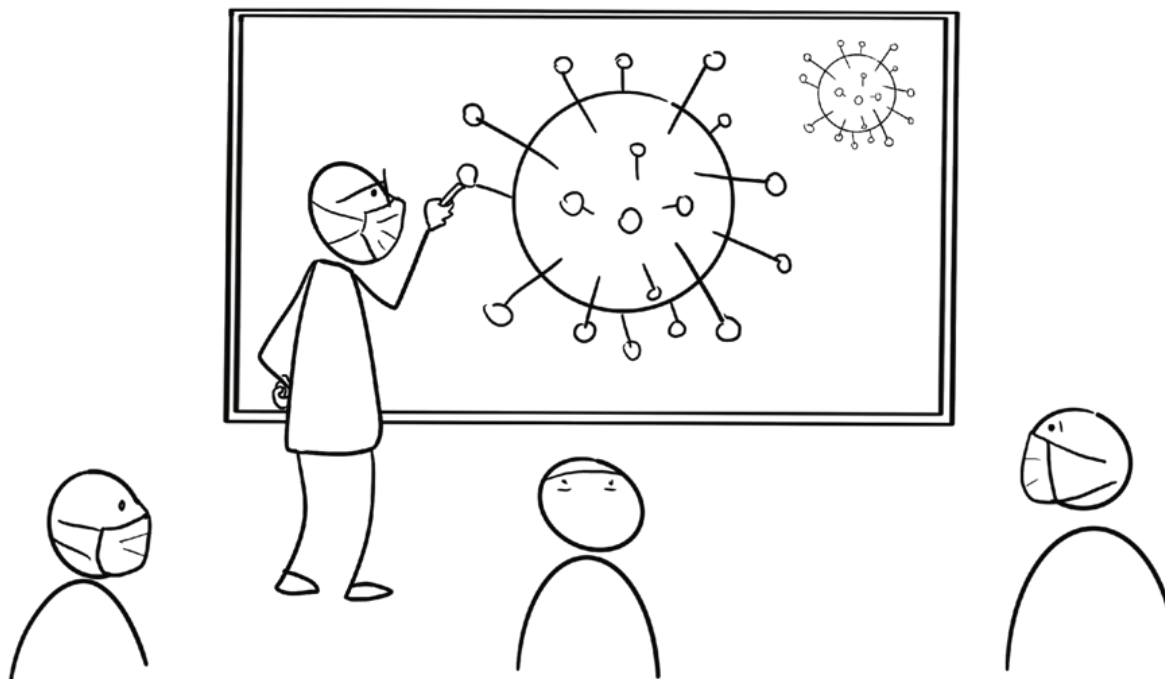




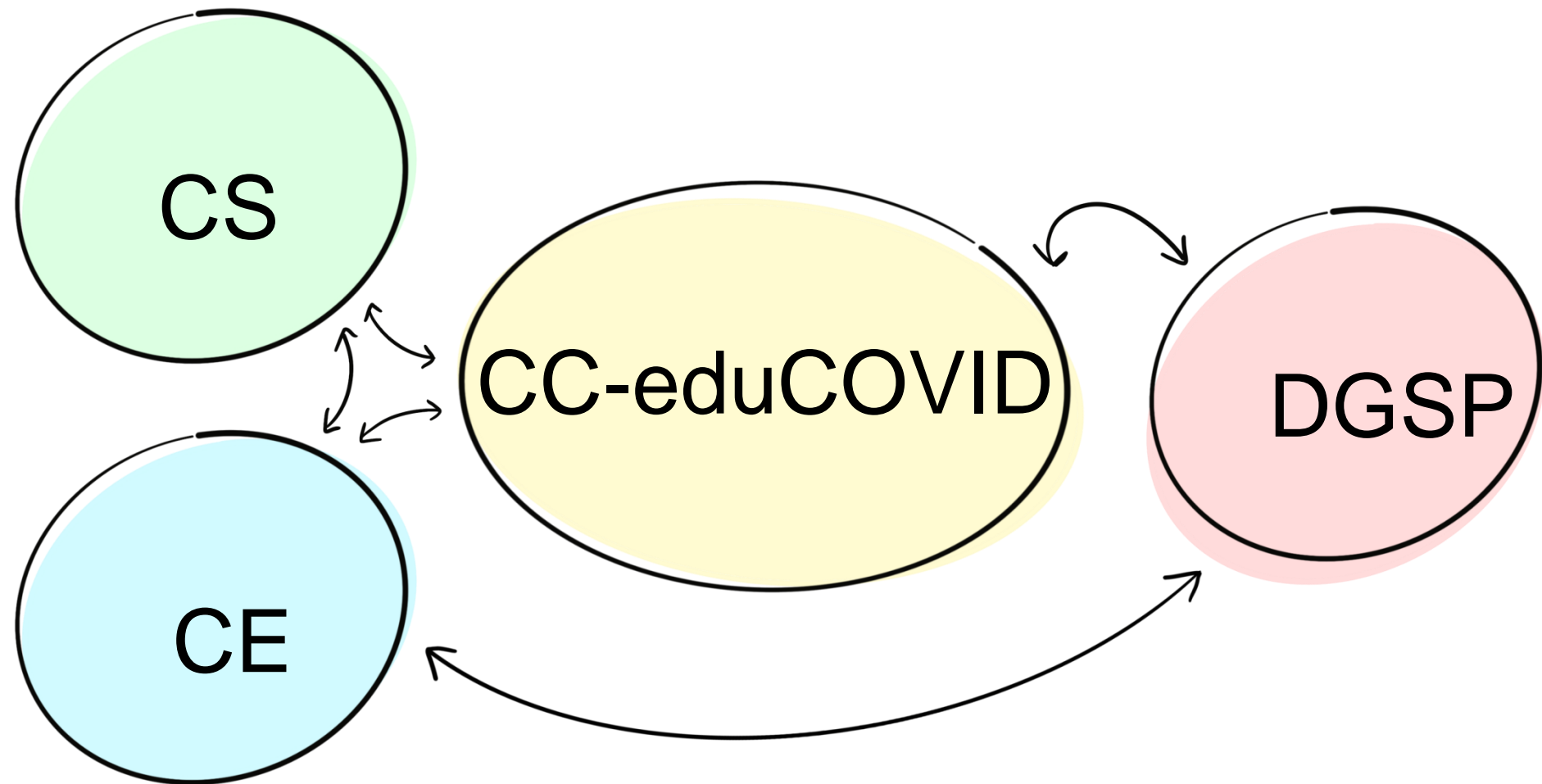
PROTOCOL D'ACTUACIÓ DAVANT LA DETECCIÓ DE SÍMPTOMES COMPATIBLES AMB LA COVID-19 ENTRE L'ALUMNAT DEL CENTRE (Annex 4)

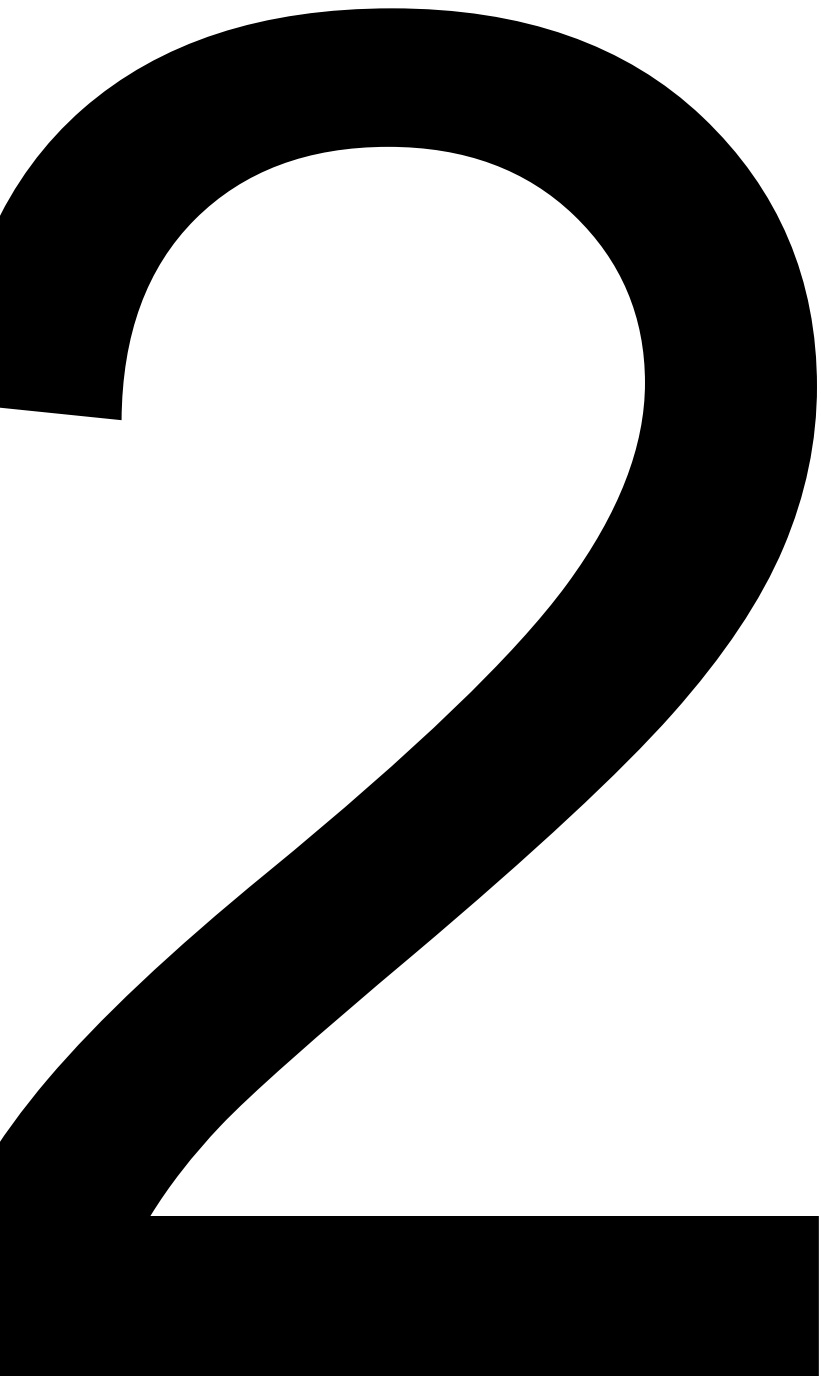


COORDINACIÓ ENTRE SALUT I EL CENTRE EDUCATIU

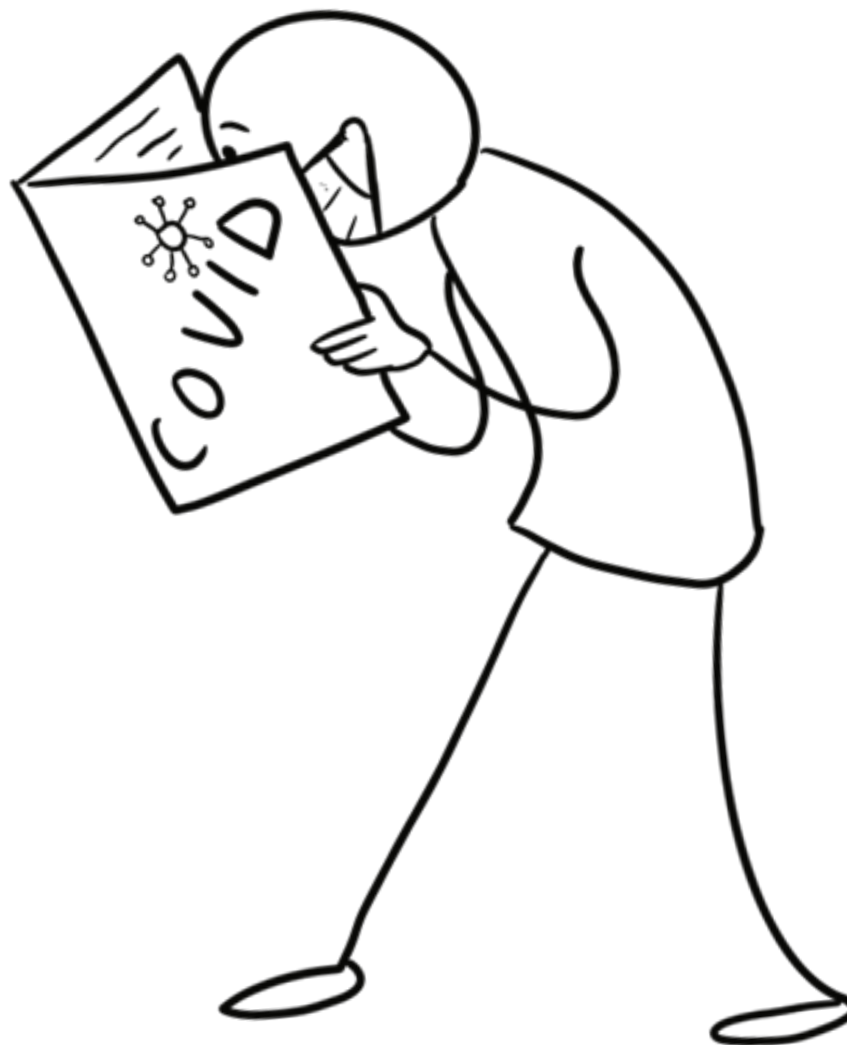
- Una persona encarregada del **CENTRE DE SALUT**
- Una persona encarregada del **CENTRE EDUCATIU**
- La Central de Coordinació **eduCOVID**
- El Servei d'Epidemiologia de la **DGSP**

Comissió
de salut





INFORMACIÓ A LA COMUNITAT EDUCATIVA



Tot el personal,
famílies i alumnes
han d'estar
informatats d'aquest
protocol



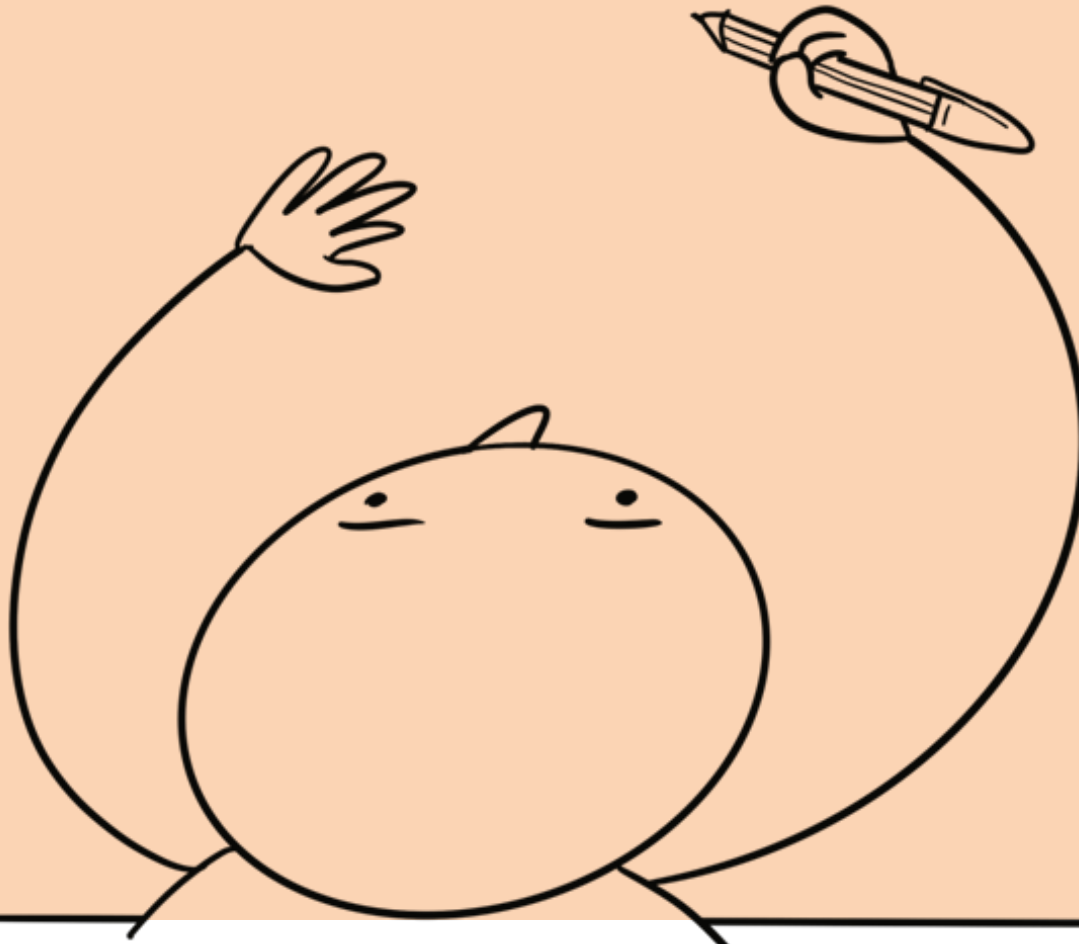
DOCUMENTACIÓ PER EMPLENAR I SIGNAR AL INICI DE CURS

QUI?

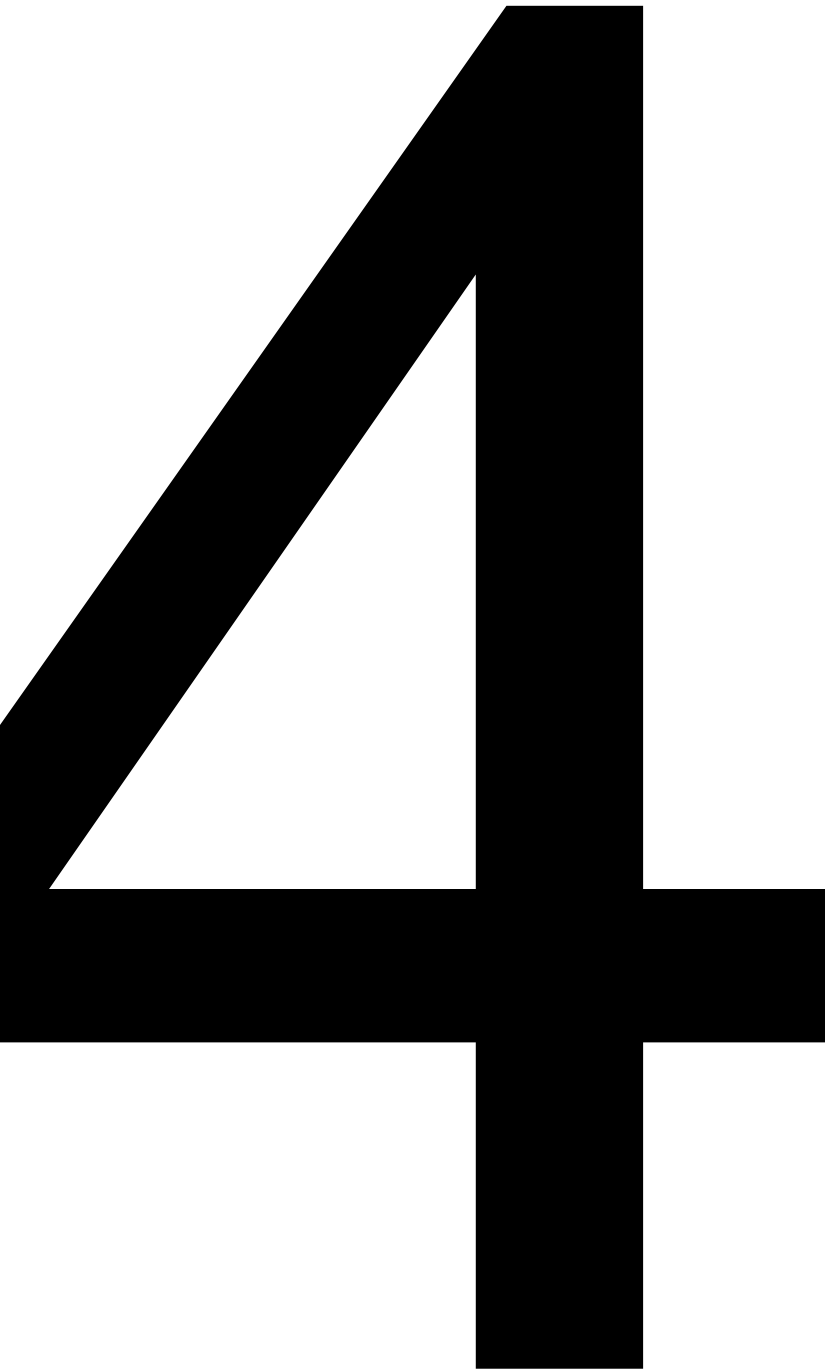
Les famílies i alumnat major d'edat

ON ES GUARDA?

Es custodiarà al centre, a l'expedient de l'alumne



- **Consentiment informat per fer PCR** (o altra prova diagnòstica d'infecció per SARS-CoV-2)
- **Declaració** responsable per la qual es comprometen a **seguir les normes establertes** al protocols davant la COVID-19, mantenir el centre informat de qualsevol novetat al respecte



SÍMPTOMES COMPATIBLES AMB LA COVID-19



Un alumne pot ser **cas sospitós d'infecció per SARS-CoV-2**, segons la definició del Ministeri de Sanitat, quan apareix **simptomatologia d'infecció respiratòria aguda d'aparició sobtada** que cursa amb els següents símptomes

Els més comuns



Febre



Tos



Sensació de falta d'aire





Febre



Tos

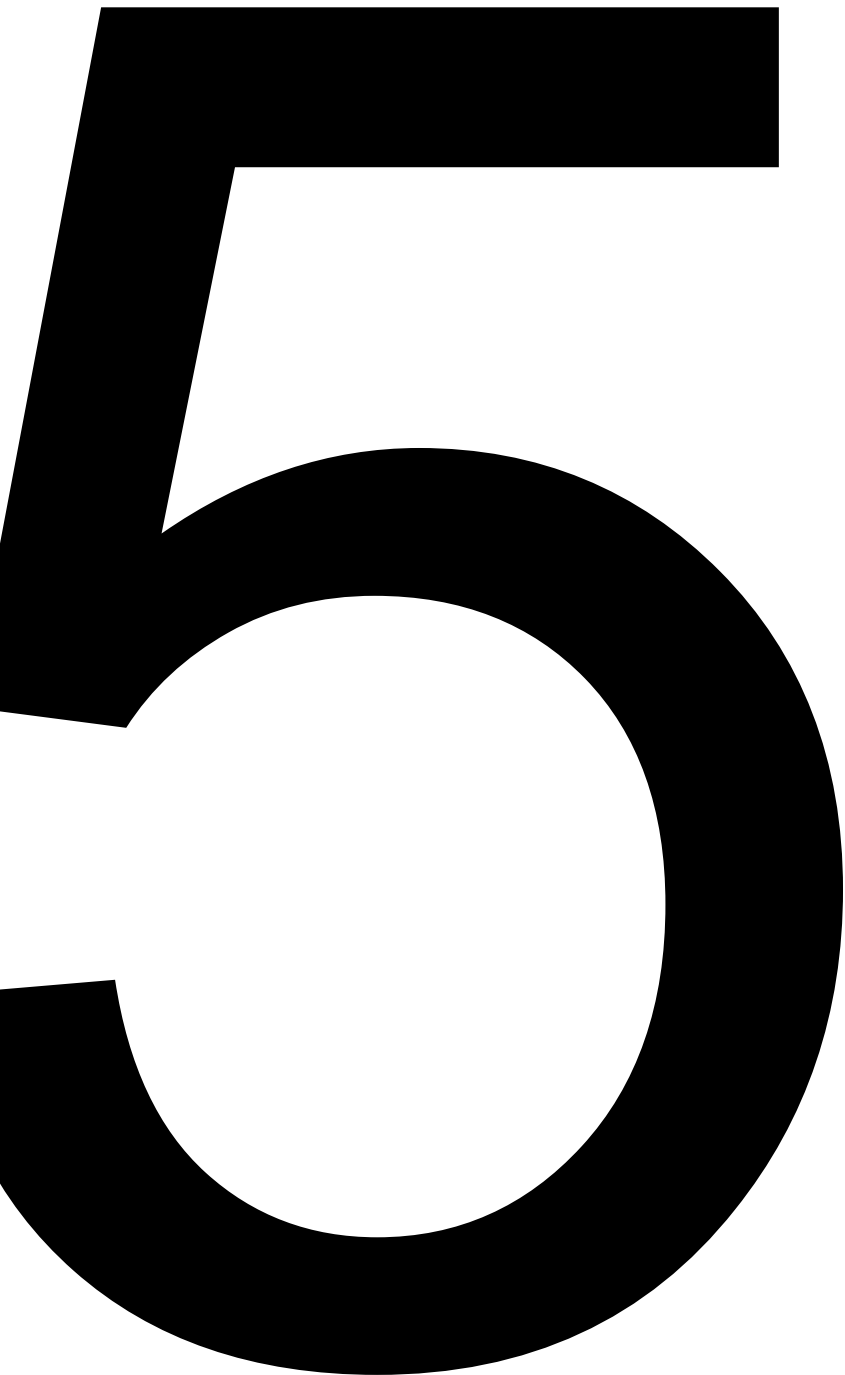


Sensació de
falta d'aire



Disminució del gust i de l'olfacte, calfreds, mal de coll, dolors musculars, mal de cap, debilitat general, diarrea i vòmits.

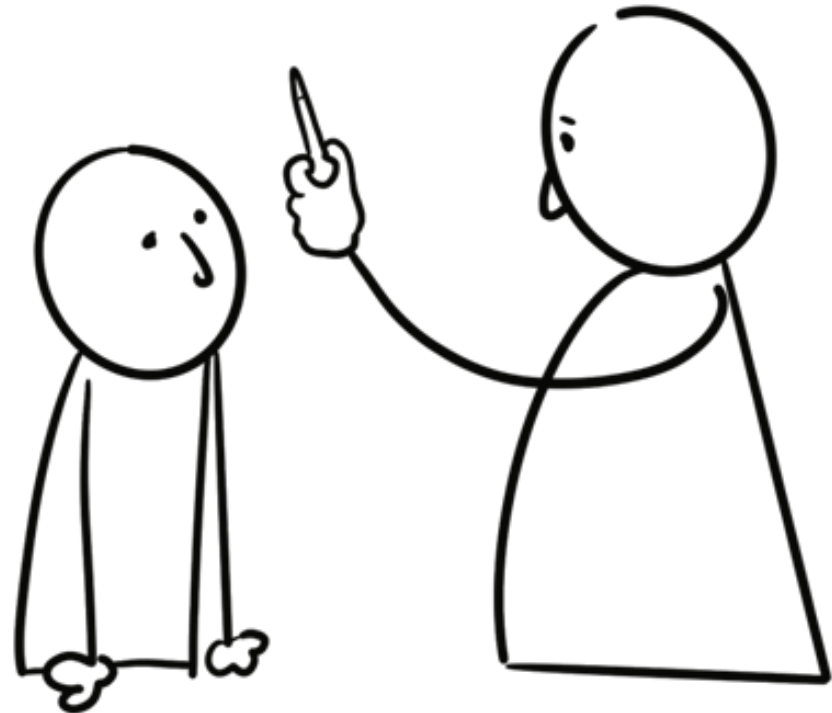
Als infants és menys freqüent que als adults la presentació respiratòria típica i **és més freqüent la presentació atípica amb símptomes gastrointestinals, que inclouen malestar abdominal, nàusees, vòmits, dolor abdominal i diarrea.**



VIGILÀNCIA A L'ALUMNAT RELACIONAT AMB LA COVID-19

Abans d'anar al centre s'ha de
prendre **la temperatura a casa**

Si l'alumne té **més de 37,5°C** no podrà
acudir al centre





NO PODEN ACUDIR AL CENTRE ELS ALUMNES QUE:

Romanguin en aïllament domiciliari com a conseqüència d'un **diagnòstic per COVID-19**

Els que es trobin en un període de quarantena domiciliària per haver tingut **contacte estret**

Els que hagin iniciat **símptomes compatibles amb la COVID-19**, fins que es descarti el diagnòstic

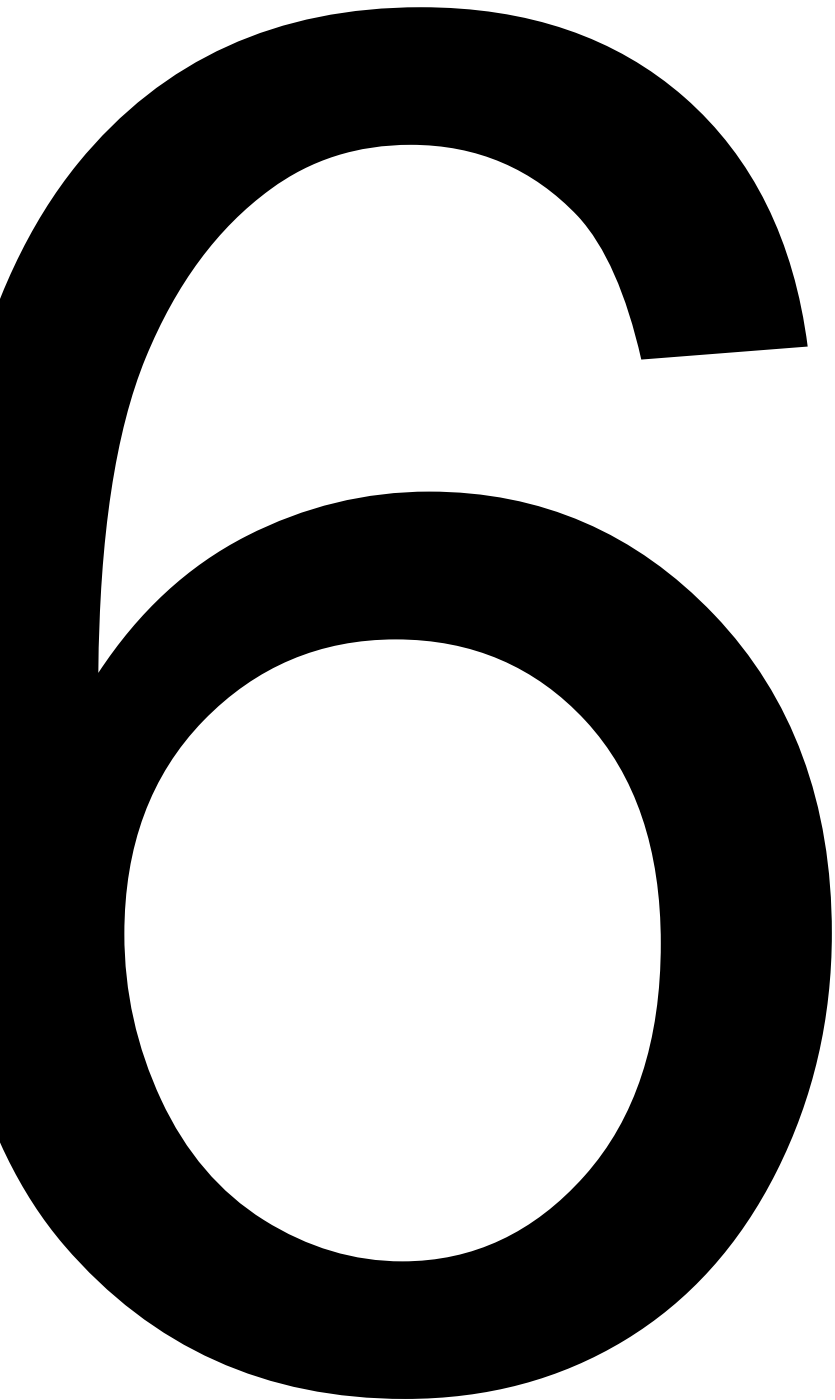




Si l'**alumne** presenta **una malaltia crònica d'elevada complexitat** que pugui augmentar el risc de gravetat en cas de contraure la infecció per SARS-CoV-2

S'ha de **valorar de manera conjunta** amb la família/tutor i l'equip sanitari de referència, les **implicacions** a l'hora de reprendre l'**activitat educativa presencialment** al centre educatiu





ACTUACIÓ DAVANT L'APARICIÓ DE SÍMPTOMES EN UN ALUMNE AL CENTRE EDUCATIU



PERSONAL DE CENTRE EDUCATIU



PERSONAL DE CENTRE SALUT



PERSONAL DE CC-eduCOVID

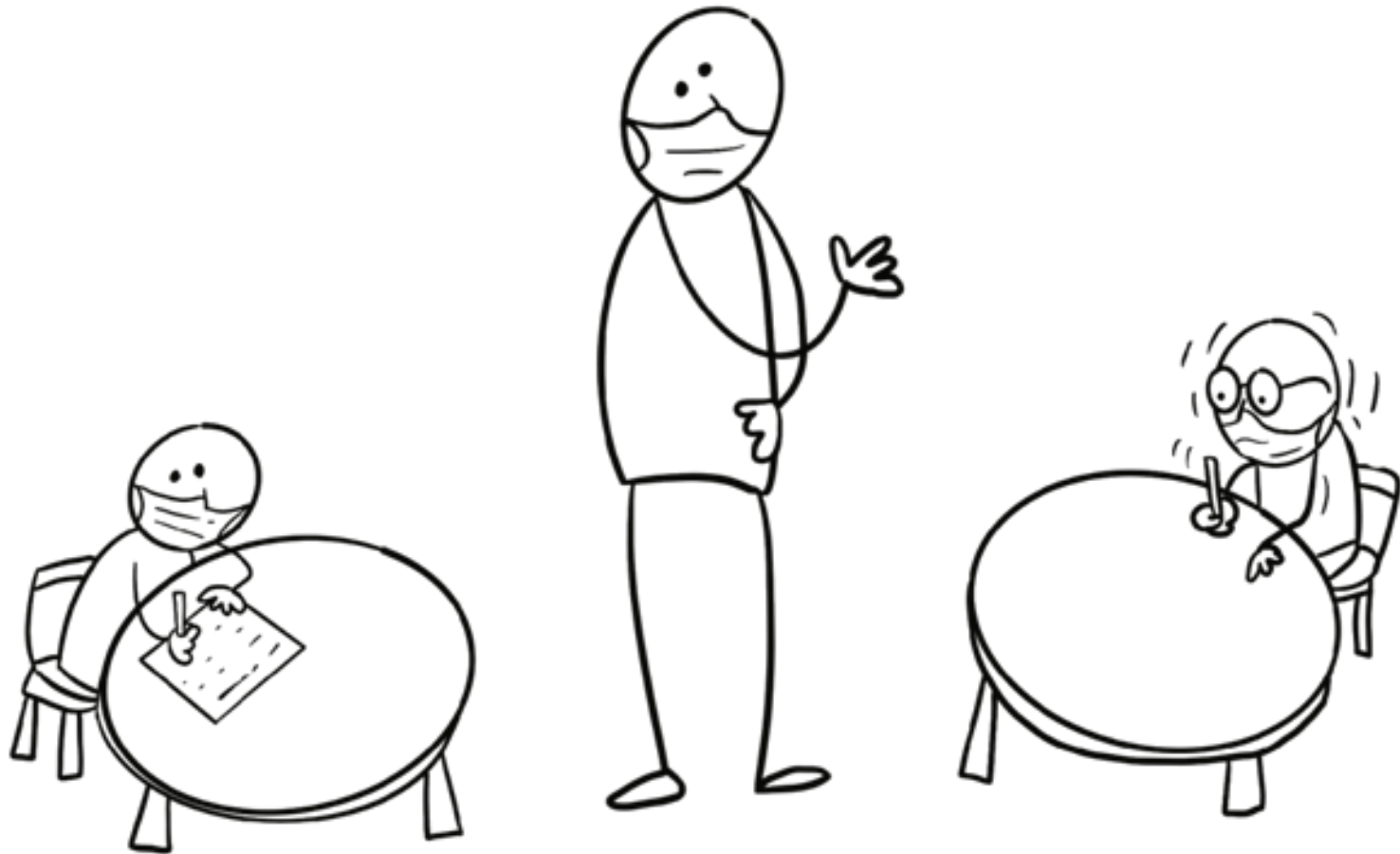


FAMÍLIES

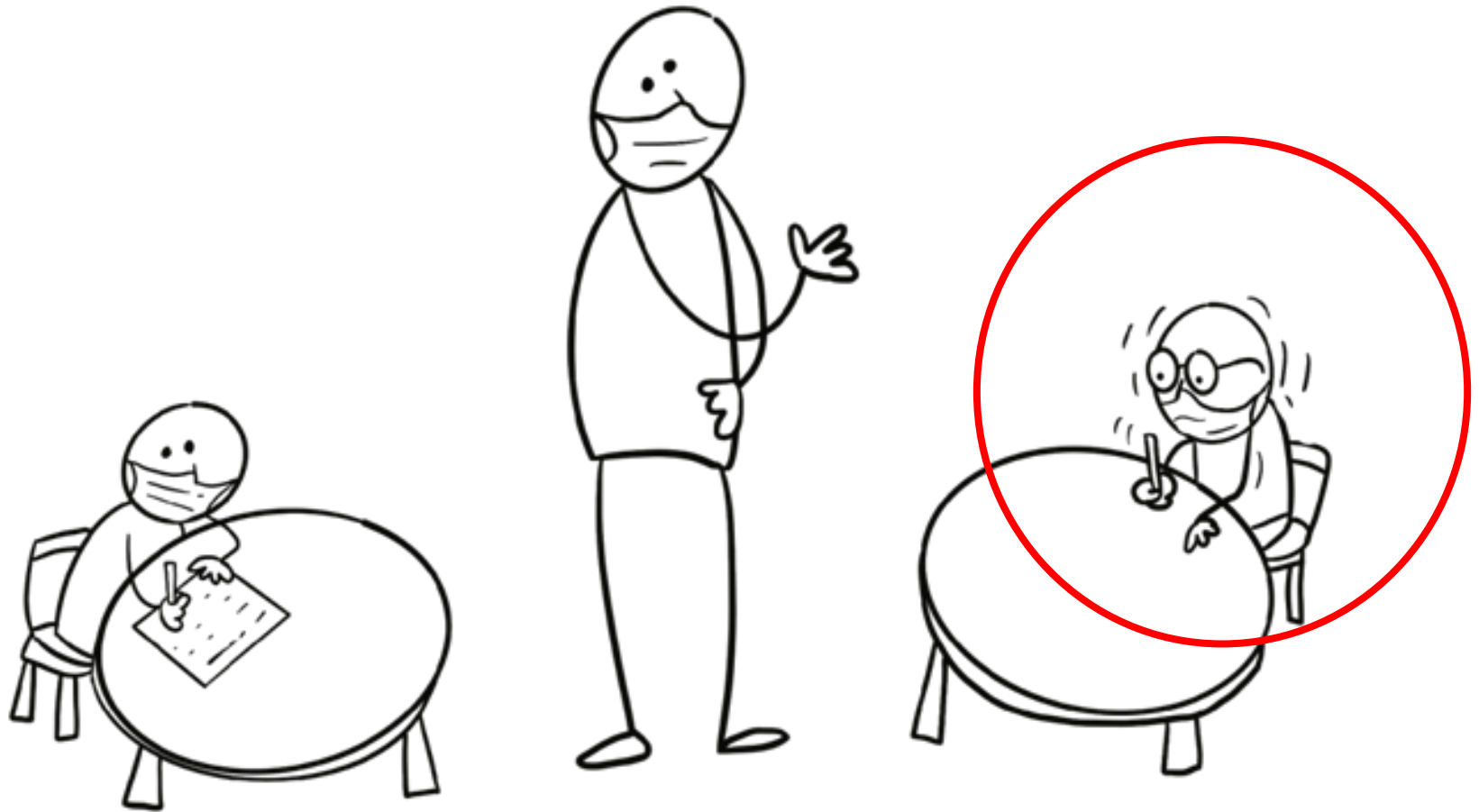


PERSONAL DE DGSP / EPIDEMIOLOGIA

En el cas d'un **alumne** amb **símptomes** compatibles amb la **COVID-19** al CE



En el cas d'un **alumne** amb **símptomes** compatibles amb la **COVID-19** al CE



El professor haurà d'avisar l'equip directiu perquè:

1. Envïi un substitut (no vulnerable) per estar amb la resta del grup
2. Avisi la família de l'alumne

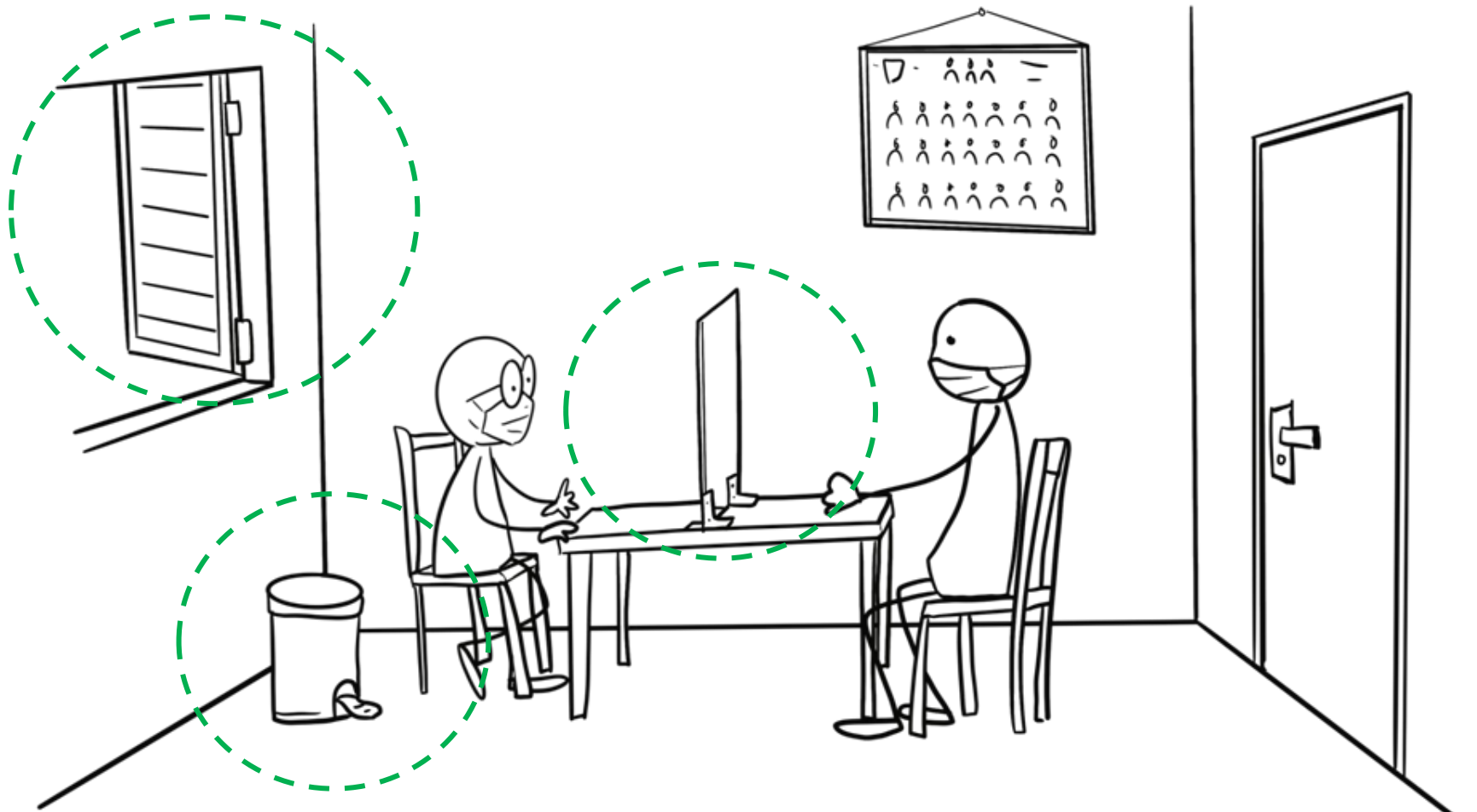


L'adult que hagi detectat el cas serà qui **traslladi a l'alumne** a l'espai que el centre hagi habilitat com a **sala d'aïllament**



Si l'alumne no es pot posar una mascareta quirúrgica, l'adult que l'acompanyi farà ús d'una mascareta de protecció FFP2 sense vàlvula, d'una pantalla facial i una bata d'un sol ús

No es deixarà l'alumne sol en cap moment



No es deixarà l'alumne sol en cap moment

En el cas que hi hagi més d'un alumne amb símptomes a la vegada, s'extremaran les mesures de seguretat dins la sala d'aïllament.

No es deixarà l'alumne sol en cap moment

més d'un

L'adult que hagi detectat el cas serà el que quedi amb l'alumne fins que un familiar o tutor legal el vagi a recollir.

No es deixarà l'alumne sol en cap

d'un

L'adult

S'evitarà que altres adults del centre educatiu entrin en contacte amb aquest l'alumne, per evitar possibles contagis.

No es deixarà l'alumne sol en cap moment



G CONSELLERIA
O EDUCACIÓ, UNIVERSITAT
I I RECERCA



G CONSELLERIA
O SALUT I CONSUM

IMPORTANT: En el cas de percebre que l'alumne que comença a tenir **síntomes** es troba en una situació **de gravetat** o té dificultat per respirar, s'avisarà el **061** i se seguiran les instruccions que s'indiquin.

Les famílies han de contactar amb el seu equip sanitari o amb el dispositiu específic



G O I B
CONSELLERIA
EDUCACIÓ, UNIVERSITAT
I RECERCA



G O I B
CONSELLERIA
SALUT I CONSUM



Contactar amb l'equip sanitari de l'alumne per tal d'avaluar el seu estat de salut i realitzar les actuacions oportunes

Les famílies han de contactar amb el seu equip sanitari o amb el dispositiu específic

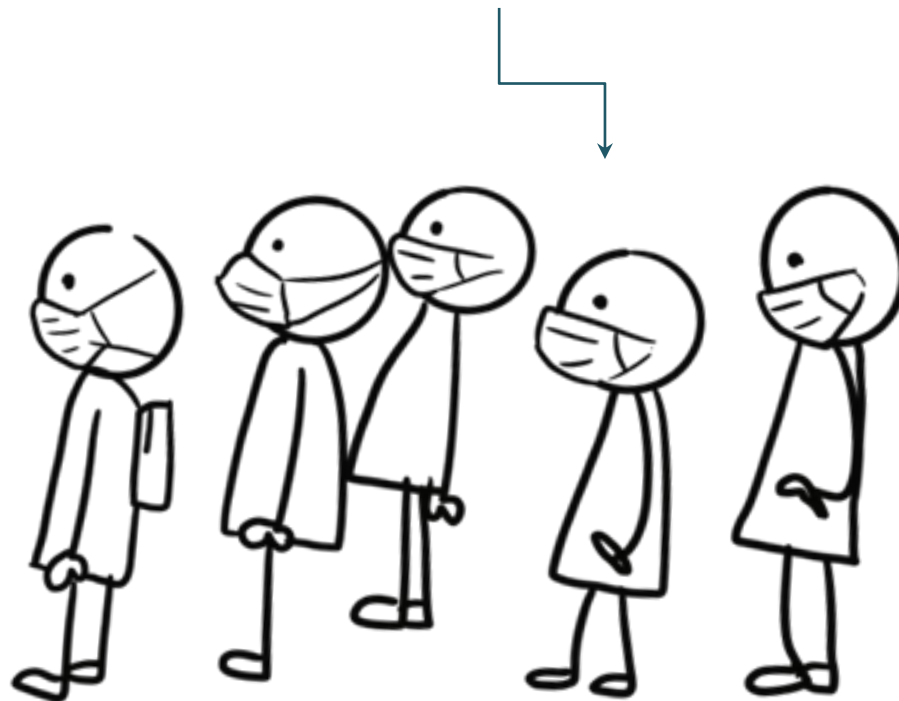
El trasllat al domicili o al centre sanitari no es realitzarà en transport públic.

...per tal d'avaluar el seu estat de salut i realitzar les actuacions oportunes

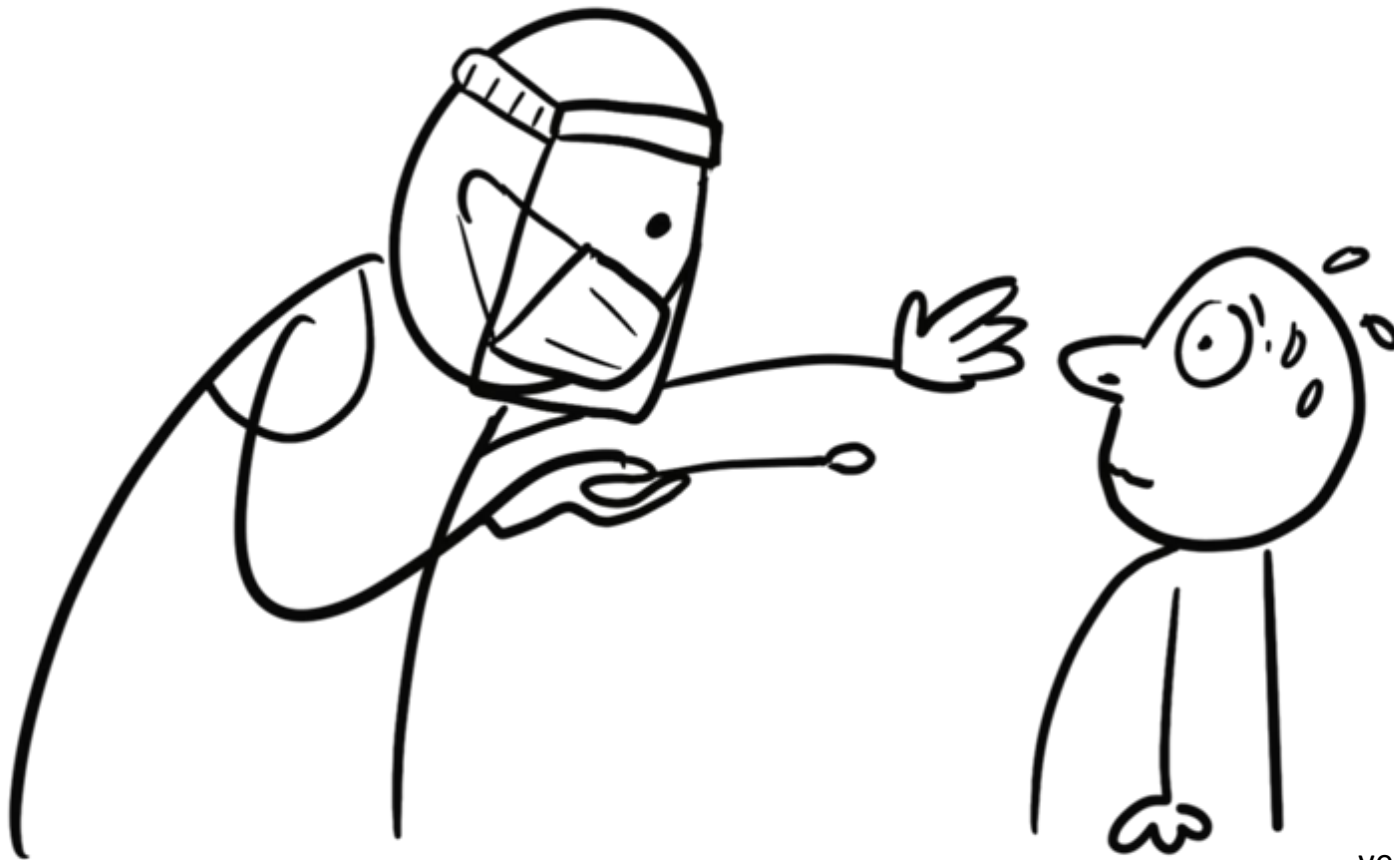
Els alumnes i personal docent i no docent que pertanyin a la classe del possible cas (alumne que debuta amb símptomes al CE) podran restar al centre educatiu fins que el cas sospitós tingui el resultat de la PCR



GCE (Grup de Convivència Estable)



Si l'equip sanitari considera adient, es realitzarà una prova diagnòstica COVID-19 a l'alumne



Si l'equip sanitari considera adient, es realitzarà una prova diagnòstica COVID-19 a l'alumne

L'alumne a qui se li ha realitzat la PCR (i els seus germans / convivents) no podrà acudir al centre educatiu fins a tenir el resultat de la prova

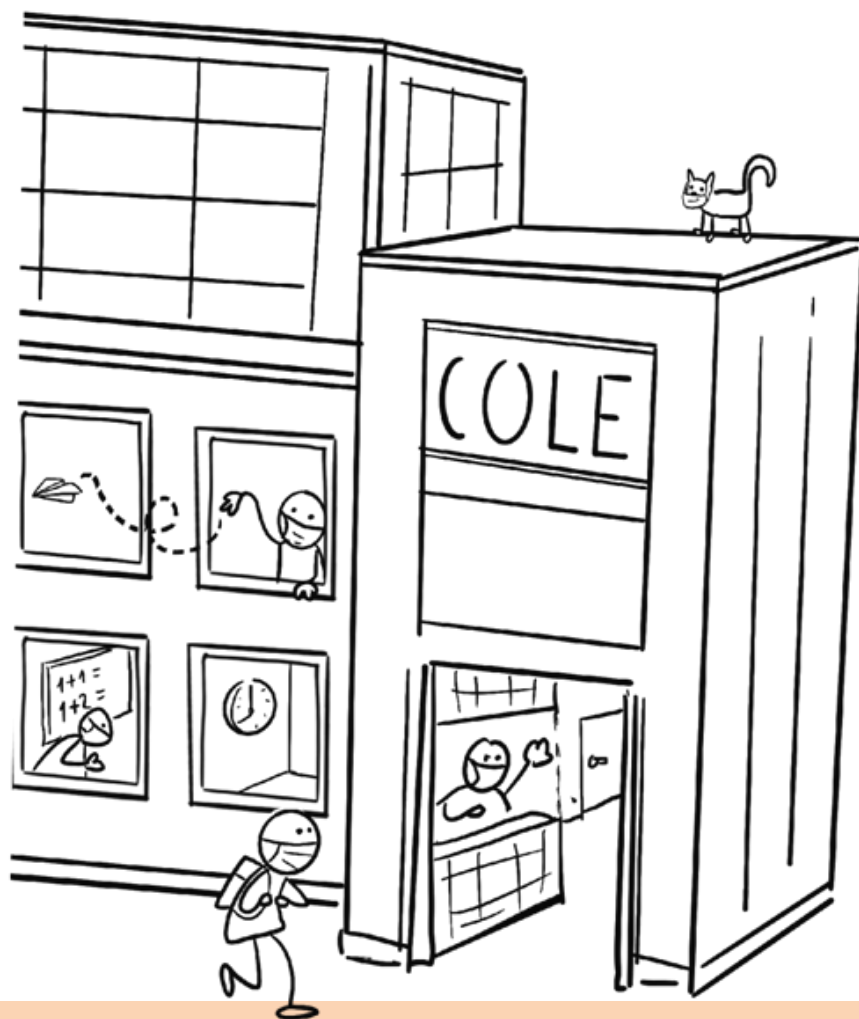
Si el resultat de la PCR és negatiu o no ha estat necessari realitzar-la



G O I B
CONSELLERIA
EDUCACIÓ, UNIVERSITAT
I RECERCA



G O I B
CONSELLERIA
SALUT I CONSUM

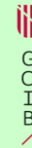


l'alumne (i germans)
es podrà incorporar
al centre quan estigui
resolt el seu
problema de salut

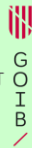


ACTUACIÓ SI EL CAS ES CONFIRMA

ACTUACIONS de l'equip sanitari de l'infant o dels professionals sanitaris del dispositiu específic



G O I B
CONSELLERIA
EDUCACIÓ, UNIVERSITAT
I RECERCA



G O I B
CONSELLERIA
SALUT I CONSUM

Informar del resultat de la prova diagnòstica (PCR) **a la família** o tutor legal

Notificació al servei d'epidemiologia (vigilància) mitjançant el formulari de declaració obligatòria i urgent

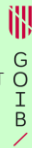
Correu electrònic a la CC-eduCOVID que inclourà les dades del cas



ACTUACIONS de l'equip sanitari de l'infant o dels professionals sanitaris del dispositiu específic



G O I B
CONSELLERIA
EDUCACIÓ, UNIVERSITAT
I RECERCA



G O I B
CONSELLERIA
SALUT I CONSUM

Seguiment clínic del cas

Notificar els contactes convivents i de l'entorn social (no del centre educatiu) a l'equip de rastreig corresponent

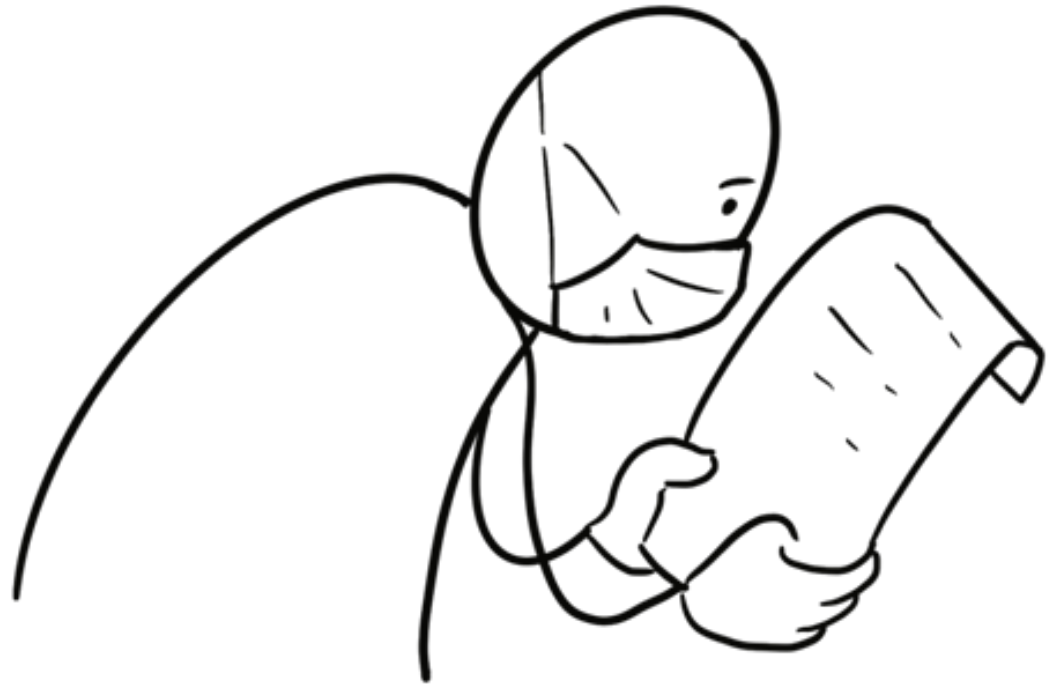


ACTUACIONS de l'equip del centre educatiu

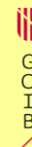
**Informar a la Conselleria
d'Educació Universitat i
Recerca de l'existència d'un cas
positiu de COVID-19 a través de
la notificació**

**Facilitar a la CC-eduCOVID el
llistat d'alumnat que ha estat
contacte estret**

**Informar a les famílies dels
contactes estrets de l'alumne
i del dia, hora i on han fer-se la
prova PCR**



ACTUACIONS de l'equip de la CCeduCOVID



G CONSELLERIA
O EDUCACIÓ, UNIVERSITAT
I RECERCA



G CONSELLERIA
O SALUT I CONSUM
I B

Informar del cas positiu a:

Al servei d'**epidemiologia** (si no l'ha feta l'equip sanitari)

A l'equip directiu del **centre educatiu**

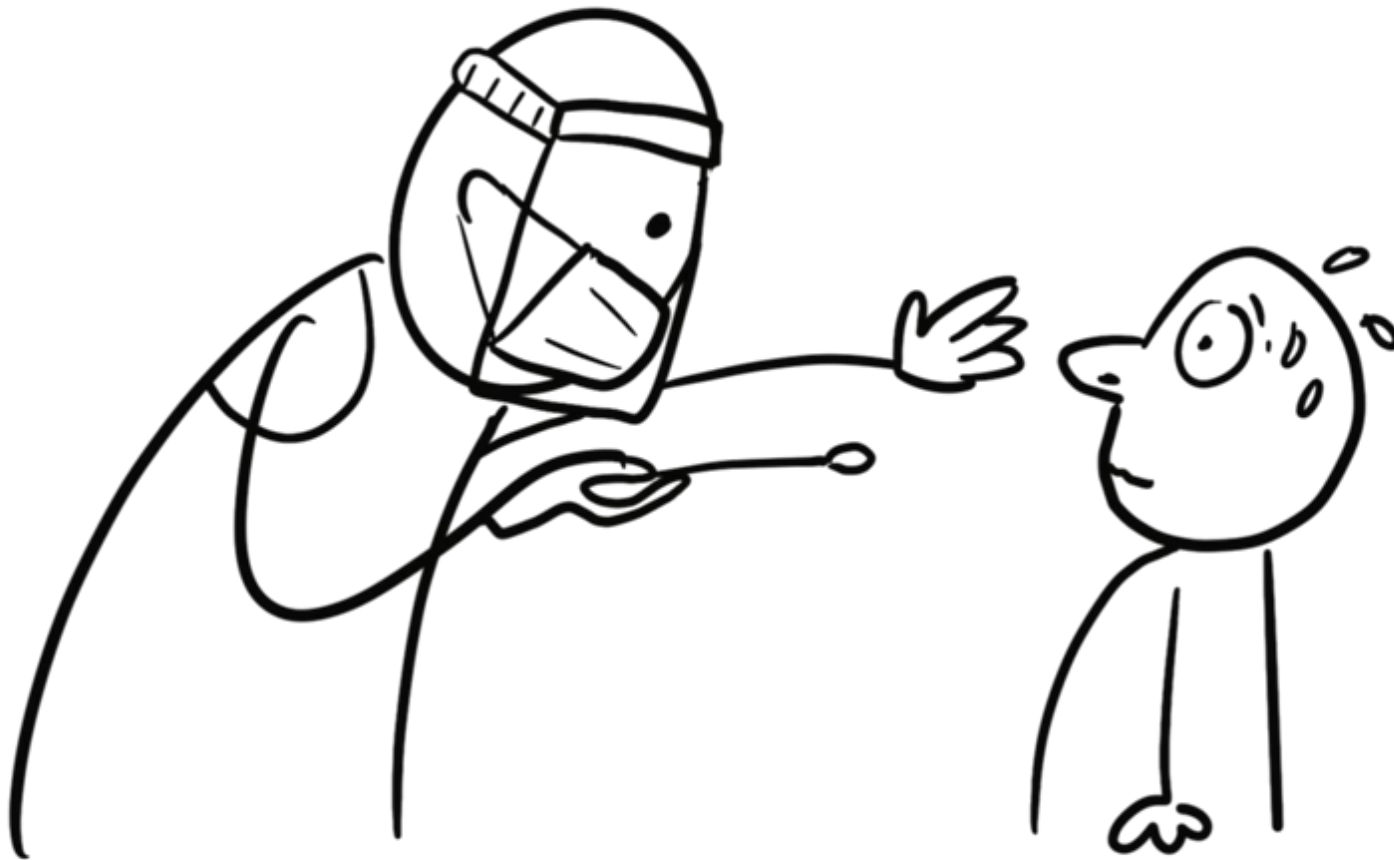
A la **Conselleria d'Educació, Universitat i Recerca**

Al **centre de salut de referència del centre educatiu** de l'existència d'un cas positiu al centre

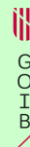
Programaran la **data i hora per a la presa de mostra PCR dels contactes estrets** identificats a l'àmbit educatiu



Realització de la prova PCR als **contactes estrets** identificats



Realització de la prova **PCR** als **contactes estrets** identificats



Han de fer quarantena domiciliària
durant 14 dies des del darrer
contacte amb el cas positiu



Notificació del resultat de la prova PCR dels contactes estrets

La CC-eduCOVID o el dispositiu específic informaran dels resultats de la prova diagnòstica a les famílies:

En cas que sigui negativa, rebran un **SMS al telèfon** de contacte

En cas de resultat positiu, es rebrà una **trucada telefònica** des de salut i indicaran les actuacions a seguir



(*) contactes estrets

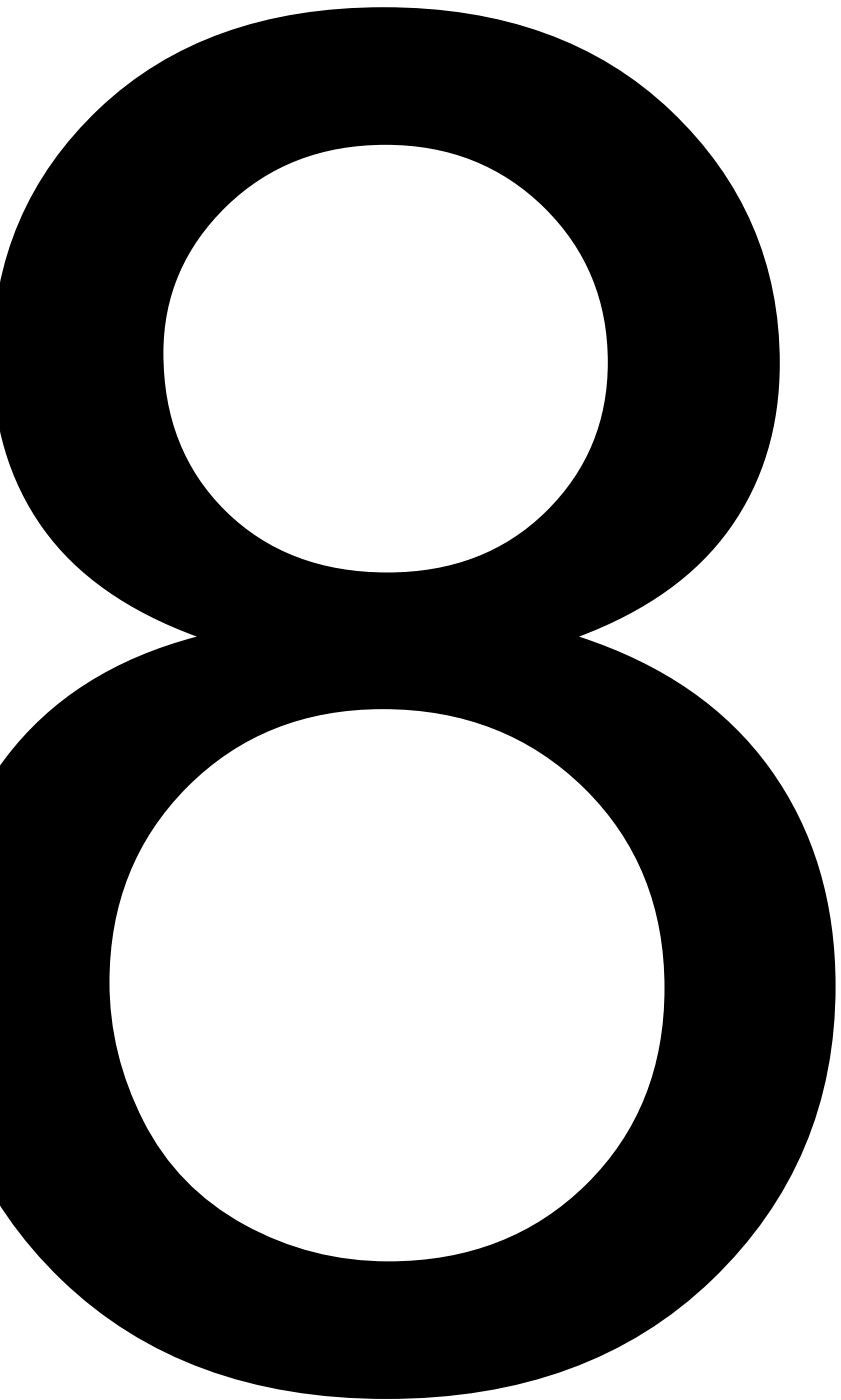
Si el cas confirmat pertany a un **GRUP DE CONVIVÈNCIA ESTABLE (GCE)**, es consideraran contactes estrets totes les persones que pertanyen al grup.

Si el cas confirmat pertany a una **classe NO organitzada com a GCE**, es considerarà contacte estret qualsevol alumne que hagi compartit espai amb el cas confirmat a una **distància menor de dos metres al voltant del cas sense haver utilitzat la mascareta, excepte els alumnes entre 6 i 11 anys que es classificaran com a contacte estret** independentment de l'ús de la mascareta.

Els **convivents dels casos confirmats**.

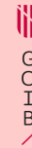
Qualsevol professional del centre educatiu, docent o no docent que hagi compartit espai amb un cas confirmat a una **distància menor de dos metres, sense mascareta i durant més de 15 minuts**.

El **període a considerar serà des de 2 dies abans de l'inici de símptomes del cas** fins al moment en què el cas és aïllat. En els casos **asimptomàtics** confirmats per PCR, els contactes se cercaran **2 dies abans de la data del diagnòstic**.



ACTUACIÓ EN CAS DE BROT

Dins l'àmbit educatiu es considera un brot quan hi ha 3 o més casos positius al centre educatiu



La CC- eduCOVID mantindrà un **contacte fluid i continuat amb salut pública** amb la finalitat d'avaluar el nivell de risc. I informarà a l'equip del centre de salut.

Segons la situació i el resultat d'aquesta avaluació, es decidirà quines mesures s'adoptaran.



Dins l'àmbit educatiu es considera un brot quan hi ha 3 o més casos positius al centre educatiu



G
O
I
B
CONSELLERIA
EDUCACIÓ, UNIVERSITAT
I RECERCA



G
O
I
B
CONSELLERIA
SALUT I CONSUM

BROT DINS UN AULA (3 o més casos a un Grup de convivència estable o a una classe no organitzada com a GCE, amb vincle epidemiològic entre ells)



Dins l'àmbit educatiu es considera un brot quan
hi



G CONSELLERIA
O EDUCACIÓ, UNIVERSITAT
I RECERCA



G CONSELLERIA
O SALUT I CONSUM

**BROT A VARIES AULES SENSE VINCLE
EPIDEMIOLÒGIC** (3 o més casos a un
GCE o a una classe no organitzada com
a GCE sense vincles epidemiològics)

no es
epidemiològic



Dir
hi

... l'activitat educativa es considera un brot quan



G
O
I
B

CONSELLERIA
EDUCACIÓ, UNIVERSITAT
I RECERCA



G
O
I
B

CONSELLERIA
SALUT I CONSUM

**BROT A VARIES AULES AMB VINCLE
EPIDEMIOLÒGIC (3 o més casos a
diferents GCE o a classes no
organitzades com GCE amb un cert grau
de transmissió entre els diferents grups
independentment de la forma
d'introducció del virus en el centre
escolar)**

Dir
hi

... creatiu es considera un brot quan



G CONSELLERIA
O EDUCACIÓ, UNIVERSITAT
I RECERCA



G CONSELLERIA
O SALUT I CONSUM

BROT A VARIES ESCULES AMB VINCLE
... casos a

**BROTS EN EL CONTEXT D'UNA
TRANSMISSIÓ NO CONTROLADA**

de tra
independen
d'introducció del vira
(escolar)

Entre tots aprenen d'aquesta realitat

Moltes gràcies

